

SEMANA DO FARMACÊUTICO | Pouso Alegre/MG

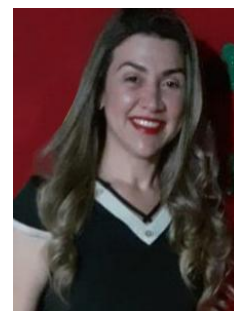
PALESTRA: Produtos Irregulares: risco de dano e ameaça à saúde

Com o apoio da Vigilância Sanitária de Pouso Alegre iremos apresentar e discutir as principais irregularidades encontradas em produtos farmacêuticos e alimentícios, suas características potencialmente perigosas e as ações fiscais e sanitárias a serem adotadas para minimizar os danos à saúde da população.

A palestra contará ainda com a participação da fiscal do CRF/MG em Pouso Alegre, Aline Fachetti, que falará sobre as ações de fiscalização da entidade e da defesa da autonomia do farmacêutico na produção e gestão da qualidade de produtos para a saúde.

PALESTRANTE: Farm^a. Lizziane Felizardo dos Santos

Farmacêutica, especialista em Saúde Pública, Autoridade Sanitária do Núcleo de Vigilância Sanitária da Superintendência Regional de Saúde de Pouso Alegre/Secretaria de Estado de Saúde de Minas Gerais.



O EVENTO



Data
11/02/2020



Horário
19h às 20h30



Duração
1,5 horas



Vagas
50



Cidade: Pouso Alegre | **Local:** Seção do CRF/MG

Endereço: Praça João Pinheiro, 194-101, Centro, Pouso Alegre – MG

PÚBLICO ALVO

Profissionais farmacêuticos e estudantes de farmácia de Minas Gerais.

INSCRIÇÕES

De 14 a 22 de janeiro exclusivamente pela área do farmacêutico/estudante no site do CRF/MG.

Para informações e inscrição [CLIQUE AQUI](#)

Evento Gratuito

Capacifar 
Realização: CRF/MG

AÇÃO SOLIDÁRIA

Em todas as capacitações do CRF/MG buscamos beneficiar diferentes entidades que precisam da nossa contribuição.

Para o evento estaremos recolhendo **1 lata de leite em pó**.

Farmacêutico: sua solidariedade é também uma forma de cuidado!

IMPORTANTE

O certificado digital estará disponível na sua área de acesso restrito em até 30 dias após o encerramento do evento.

É imprescindível assinar a lista de presença.

Evite seu bloqueio. Caso não possa comparecer cancele sua participação com antecedência.

Dúvidas para: capacitacao@crfmg.org.br